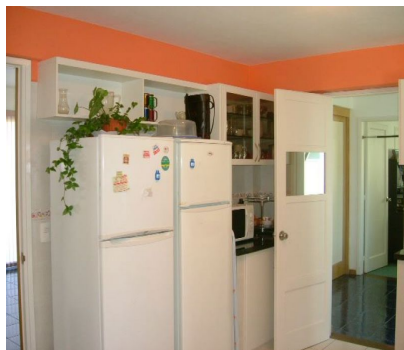
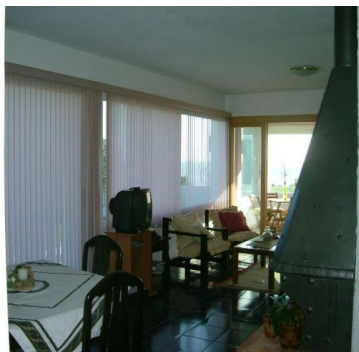


## Vendida - Mansa- Todo al mar-Chalet Plétora



- **Mary Angeles Abreu**
- **Broker - Director**
- Tel: (+ 598) (2) 711 0856
- Móvil: (+598 ) 99 243 576
- mariang.abreu@remax-vip.com.uy
- Dir.: 2686 Sarmiento, Oficina 301

- Código: C89
- Tipo: Casa
- Padrón:
- Régimen: Común
- Ubicación: Pinares de Maldonado - Playa Mansa Punta del Este (Maldonado)

- Venta: U\$ 400.000
- Dormitorios: 4
- Sup. Edificada: 450 Mts<sup>2</sup>

## Características

---

Ambientes:	5	Country	No
Dormitorios:	4	Distancia al mar:	50
Dorm. Servicio:	Si	Vista al mar	Si
Baños:	4	Sup. Edificada:	450 Mts <sup>2</sup>
Baño Servicio:	No	Sup. Terreno:	740 Mts <sup>2</sup>
Plantas:	3	Fondo	Si
Piscina	No	Vigilancia	Si
Calefacción:	Aire acondicionado	Estado:	Buen estado
Garages Totales:	3	Techo:	2aguas
Amueblado	No	Techo c/tejas:	No
Parrillero	Si		
Barrio privado	No		

## Más Detalles

---

Chalet en Pda. 25 de la Mansa- Punta del Este.´

Ubicación: A pocos metros de la Rambla en altura, vista despejada al mar.

Chalet desarrollado en 3 plantas.

A nivel de acceso, garage para 3 autos, con doble entrada y depósito gral.

A segundo nivel: Entrada principal, hall recibidor o distribución, living comedor con terraza integrada y cerrada al mar. Estufa a leña.

Amplia terraza abierta. Muy buenos ventanales, excelente vista y luminosidad.

Estar comedor, con ventanal a jardín trasero.

Dos dormitorios en suite, opción escritorio u otros.

Cocina con buena circulación y luminosidad, lugar para dos heladeras.

Fondo enjardinado con lugar previsto para piscina.

Barbacoa de 25 metros cuadrados con baño.

Departamento de caseros y/o servicio independiente de la casa, con lugar previsto para construir baño.

A tercer nivel : Suite principal compuesta de dormitorio principal, ( 4 m x 4 ) , estar íntimo, vestidor y baño completo con hidromasaje, duchero, mesada con doble bacha.

4to. dormitorio en suite.

Amoblamiento cocina: 2 heladeras, cocina 6 hornallas, lavadora, secadora- microondas.

Datos generales: Ampliación y reforma general de año 2007

450 metros cuadrados edificados en 740 metros cuadrados de terreno

Cerramiento aluminio "Gala" con doble vidrio y el exterior laminado( alta seguridad por vientos)

Conexión ADSL y Cable en todos los dormitorios

4 split ( 2 en living comedor y 2 en suite principal)

Alarma interna y perimetral con 6 reflectores que prenden al dispararse.

Terrazas con pisos atérmicos.

Veredas exteriores con pisos antideslizantes.

Calefones independientes para cada baño.

Tanque y bomba automática para presurizar el agua.

Conexión a saneamiento

---